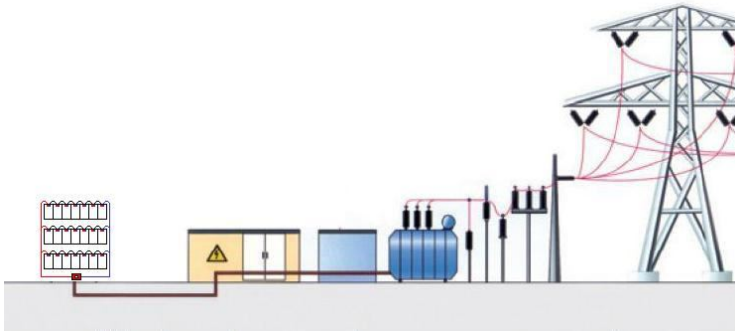


# **Distribúcia biometánu cez distribučnú sieť**

## **SPP – distribúcia, a.s.**

### **technické a obchodné podmienky**

## Dôvody prečo vyrábať biometán a odovzdávať ho do plynárenskej siete?



**Pripojenie k elektrickej sústave na mieste výroby bioplynu nie je možné alebo je výkonovo obmedzené**



**Teplo vyrobené v kogeneračnej jednotke sa na mieste výroby bioplynu nedá dobre umiestniť**

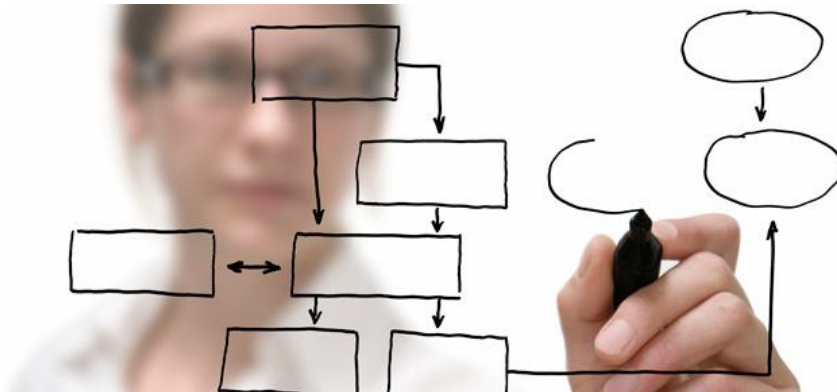


**V prípade vytvorenia vhodných obchodných podmienok sa biometán môže využívať ako biopalivo pre motorové vozidlá**

## Dôvody prečo vyrábať biometán a odovzdávať ho do plynárenskej siete?

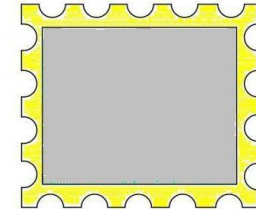


Po vytvorení obchodných schém možnosť zhodnotenia biometánu v zahraničí



Vytvárajú sa certifikačné schémy umožňujúce cezhraničný obchod s biometánom (už funguje obchod medzi Nemeckom a Holandskom)

Distribučné tarify nezávisia od vzdialenosti, ale od ročného množstva a dennej kapacity biometánu (princíp poštovej známky)



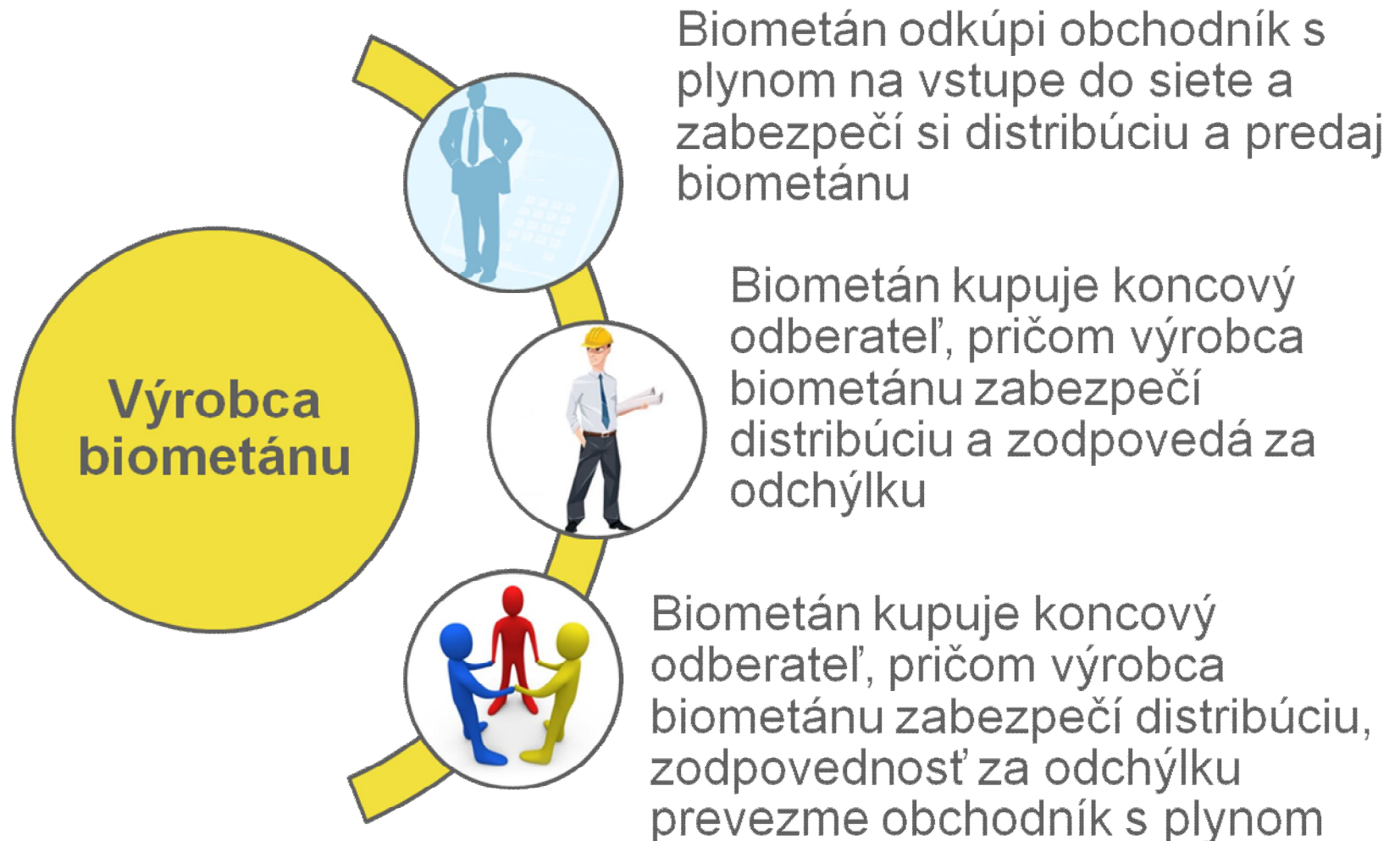
Výrobca biometánu môže obchodovať s biometánom, pritom nemusí byť držiteľom povolenia ÚRSO na výrobu a dodávku plynu



Výrobca biometánu získa z ÚRSO potvrdenie o pôvode biometánu a od prevádzkovateľa distribučnej siete potvrdenie o množstve distribuovaného biometánu, podľa ktorých sa výpočíta cena elektriny vyrobenej z biometánu.

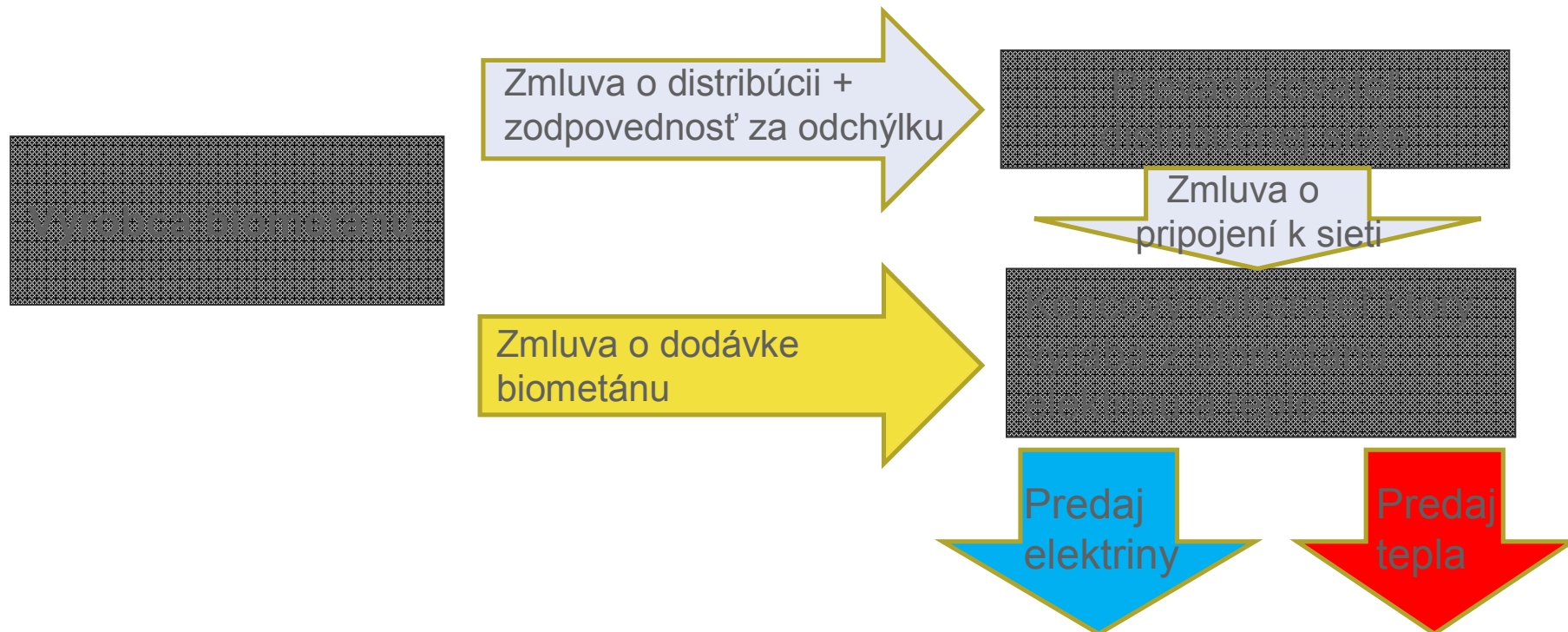


### Výrobca biometánu si môže zvolit' rôzne spôsoby predaja:

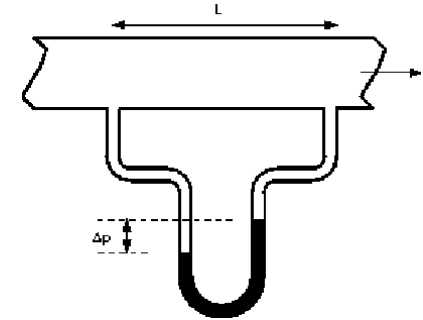


Novelizovaný zákon č. 309/2009 Z.z. o podpore obnoviteľných zdrojov energie stanovuje cenu elektriny vyrobenej z biometánu (§ 3 ods. 10) spolu s ďalšími podmienkami. Jej cena je zvýšená o 15% oproti cene elektriny vyrobenej z bioplynu, tak ako ju stanovuje vyhláška ÚRSO č. 225/2011 Z.z.

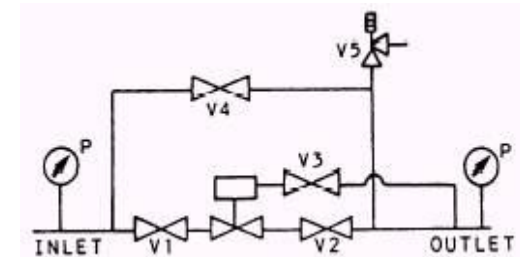
Ak výrobca biometánu predáva biometán priamo koncovému odberateľovi, sú zmluvné vzťahy usporiadané nasledovne:



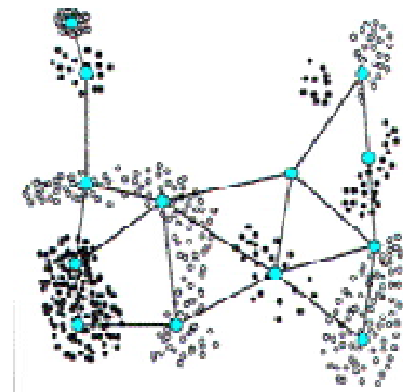
Distribúcia plynu využíva tlakový spád, na vstupe do siete je najvyšší tlak, na výstupe zo siete najnižší. Zariadenie na výrobu biometánu je na vstupe.



Distribučná sieť pracuje na rôznych tlakových úrovniach, regulácia tlaku medzi dvoma úrovňami umožňuje prúdenie plynu len jedným smerom



Biometán môže vstupovať len do tej časti siete, ktorá dokáže distribuovať dané množstvo počas celého roka. Stredotlaké siete majú ostrovnú, lokálnu štruktúru s veľmi malými letnými odbermi



Dodávka plynu koncovým odberateľom sa na základe legislatívy účtuje v jednotkách energie (kWh).

Meranie spalného tepla a kontrola kvality plynu sa vykonáva vo vstupných bodoch distribučnej siete.



Legislatíva stanovuje podmienky pre prepočet objemu plynu na energiu, pričom z hľadiska hodnôt spalovacieho tepla plynu predstavuje územie Slovenska jednu homogénnu oblasť.



Kvalita biometánu vstupujúceho do distribučnej siete musí zaručiť jeho zameniteľnosť so zemným plynom.



Podrobné technické podmienky sú stanovené v Technických podmienkach SPP – distribúcia na adrese:

[http://www.spp-distribucia.sk/sk\\_uvodni-stranka](http://www.spp-distribucia.sk/sk_uvodni-stranka)

**Ďakujem za pozornosť**

**Milan Kachút**

manažér obchodnej stratégie

**SPP - distribúcia, a.s.**

Mlynské nivy 44/b,

825 11 Bratislava

**[Milan.Kachut@spp-distribucia.sk](mailto:Milan.Kachut@spp-distribucia.sk)**